



## **Инструкция по работе с электронной наличностью**

## Содержание

1. <a href="#">Порядок подключения.....</a>	<a href="#">3</a>
2. <a href="#">WebMoney.....</a>	<a href="#">5</a>
3. <a href="#">Мобильный платеж. Интернет (Билайн).....</a>	<a href="#">11</a>
4. <a href="#">Яндекс.Деньги.....</a>	<a href="#">14</a>
<a href="#">4.1 Яндекс.Кошелек (web-интерфейс).....</a>	<a href="#">14</a>
<a href="#">4.2 Интернет.Кошелек (программа, установленная на компьютер пользователя).....</a>	<a href="#">17</a>

## 1. Порядок подключения

Компания ASSIST сотрудничает со следующими платежными системами, работающими с электронной наличностью:

- WebMoney (<http://www.webmoney.ru>);
- Яндекс.Деньги (<http://money.yandex.ru>);
- Мобильный платеж. Интернет (Билайн) (<http://kvartplata.beeline.ru>), работающая через платежную систему QIWI (<http://www.qiwi.ru/>).

Для того чтобы оплачивать товары или услуги в сети Интернет при помощи электронной наличности, покупатель регистрирует и пополняет электронный кошелек одной из вышеперечисленных платежных систем.

Для того чтобы использовать электронную наличность в расчетах с покупателями через систему ASSIST, интернет-магазину необходимо выполнить следующие действия:

- заполнить заявку на регистрацию магазина в системе ASSIST на странице [http://www.assist.ru/shop\\_register.htm](http://www.assist.ru/shop_register.htm);
- получить от ASSIST уникальный идентификатор магазина Shop\_ID, логин и пароль для доступа к услугам сайта [www.assist.ru](http://www.assist.ru);
- заключить все необходимые договоры с расчетным банком системы ASSIST;
- на экаунте магазина на сайте ASSIST настроить все необходимые опции;
- в той части сайта интернет-магазина, через которую происходит покупка товара и оформление заказа, необходимо добавить HTML-форму, которая будет передавать параметры платежа на сервер ASSIST.

Технически после оформления покупателем заказа и подтверждения оплаты, HTML-форма на сайте интернет-магазина передает на сервер ASSIST запрос на авторизацию платежа через веб-браузер покупателя. Кроме обязательных параметров платежа (подробнее о передаче параметров платежа см. в "[Полном руководстве по подключению и использованию системы](#)"), интернет-магазин может передать параметры, соответствующие способу оплаты с помощью одной из систем электронной наличности:

Название	Обязательное поле	Формат	Размер	Описание
<b>Shop_IDP</b>	Да	Число	10 цифр	Код магазина в ASSIST
<b>Order_IDP</b>	Да	Строка	128 символов	Номер заказа в системе расчетов Интернет-магазина, соответствующий данной покупке. Номер заказа должен быть уникален, иначе платеж будет неуспешным
<b>Subtotal_P</b>	Да	Число	15 цифр	Сумма покупки (например, 149.90)
<b>WebMoneyPayment</b>	Нет	Число	1 цифра	Использовать платежную систему WebMoney (1 - использовать, 0 - не использовать)
<b>PayCashPayment</b>	Нет	Число	1 цифра	Использовать платежную систему Яндекс.Деньги (1 - использовать, 0 - не использовать)
<b>QIWIBeelinePayment</b>	Нет	Число	1 цифра	Использовать мобильный платеж Билайн (1

				- использовать, 0 - не использовать)
--	--	--	--	--------------------------------------

В том случае, если более одного параметра, означающего тип платежного средства (WebMoneyPayment, PayCashPayment, QiwiBeelinePayment), имеют значение 1, пользователю предоставляется возможность самому выбрать способ авторизации на платежной странице ASSIST из доступных для данного интернет-магазина.

Например, в код страницы с оформлением заказа может быть добавлена форма, содержащая следующие строки:

```
<FORM ACTION="https://secure.assist.ru/shops/purchase.cfm" METHOD="POST">
<INPUT TYPE="HIDDEN" NAME="Shop_IDP" VALUE="345">
<INPUT TYPE="HIDDEN" NAME="Order_IDP" VALUE="14012009_54A">
<INPUT TYPE="HIDDEN" NAME="Subtotal_P" VALUE="149.90">
<INPUT TYPE="HIDDEN" NAME="Currency" VALUE="RUR">
<INPUT TYPE="HIDDEN" NAME="Email" VALUE="mail@mail.ru">
<INPUT TYPE="HIDDEN" NAME="Comment" VALUE="Order 54-A">
<INPUT TYPE="HIDDEN" NAME="WebMoneyPayment" VALUE="1">
<INPUT TYPE="HIDDEN" NAME="PayCashPayment" VALUE="1">
<INPUT TYPE="HIDDEN" NAME="QiwiBeelinePayment" VALUE="1">
<INPUT TYPE="SUBMIT" NAME="Submit" VALUE="Purchase">
</FORM>
```

В этом случае покупателю будет предоставлена возможность выбора платежного средства:

TestWallet: 21102009\_12 - Windows Internet Explorer

https://secure.assist.ru/shops/bifurca

Файл Правка Вид Избранное Сервис Справка

Избранное TestWallet: 21102009\_12

Номер заказа	Магазин	Сумма
21102009_12	TestWallet	1,00 RUR

**Пожалуйста, не используйте кнопку "Назад".**

Ваш платеж обрабатывается системой электронных платежей ASSIST.

Выбор платежного средства

- WebMoney
- банковская карта с помощью Assist@ID (если Вы еще не получили свой Assist@ID, Вы по-прежнему можете оплатить банковской картой без Assist@ID)
- Мобильный платеж.Интернет (Билайн)
- Яндекс.Деньги

**Внимание!**  
Транзакция по Вашей кредитной карте может быть более удобной и безопасной, если Вы используете Assist@ID!  
Все транзакции с использованием Assist@ID проходят через ASSIST, где используется комплекс мероприятий, направленных на снижение рисков мошенничества.

Получить [Assist@ID](#)  
Сервисы [Assist@ID](#) (кобрендинговые карты)

В большинстве магазинов системы ASSIST Вы также можете совершить оплату одним из электронных кошельков:  
[WebMoney](#), [Яндекс.Деньги](#), [Rapida](#), [e-port](#), [Kredit Pilot](#), [EasyPay](#).  
[Подробнее >>](#)

Интернет 100%

## 2. WebMoney

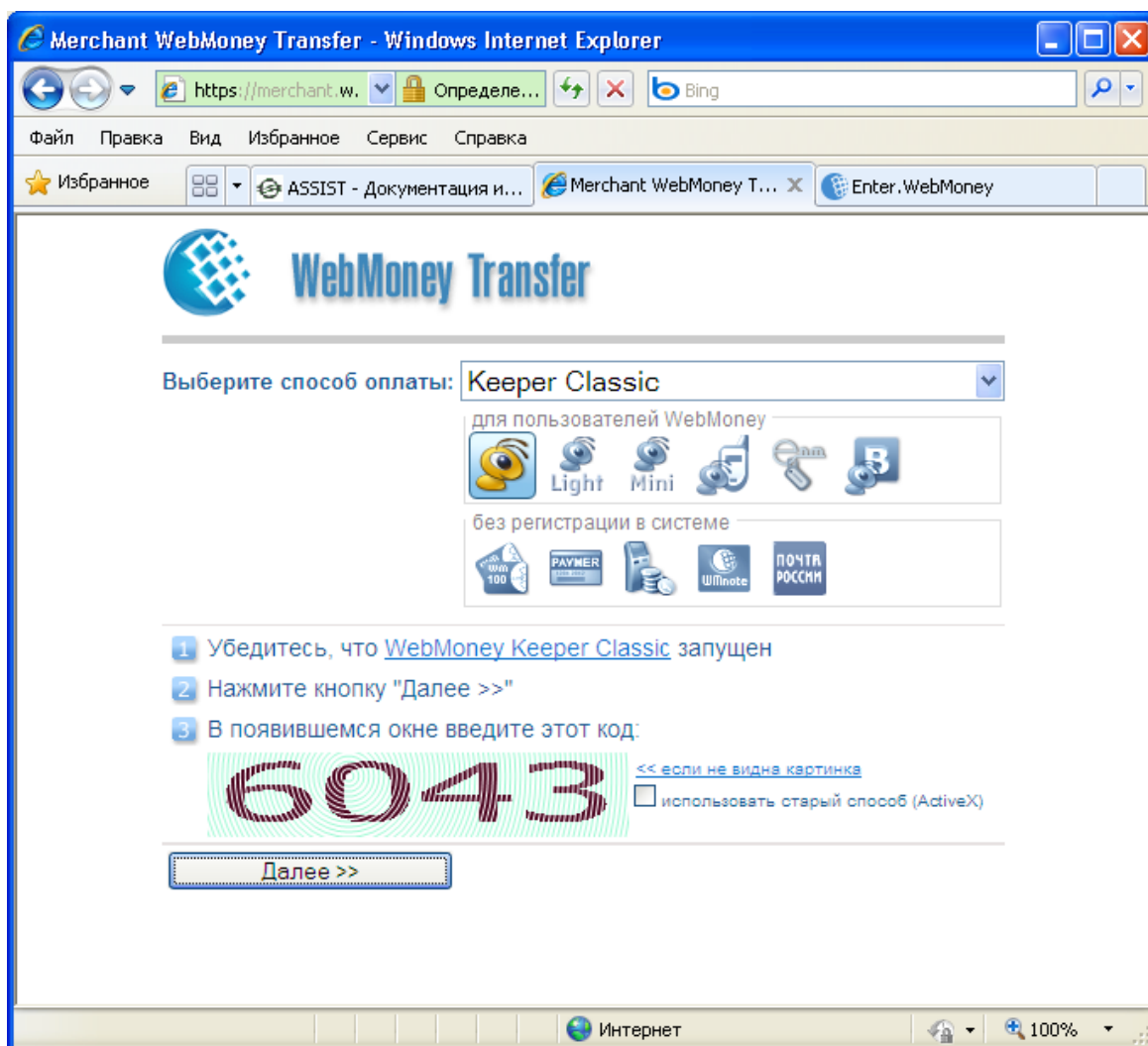
При выборе электронного кошелька WebMoney пользователь перенаправляется на страницу платежной системы WebMoney. Для совершения прямого платежа пользователю нужно нажать кнопку «Оплатить».



Затем пользователю нужно выбрать способ авторизации в системе WebMoney.

При выборе способа оплаты "Keeper Classic" на компьютер пользователя должна быть установлена специальная программа WebMoney Keeper Classic. Для авторизации в системе WebMoney программа Keeper Classic должна быть запущена!

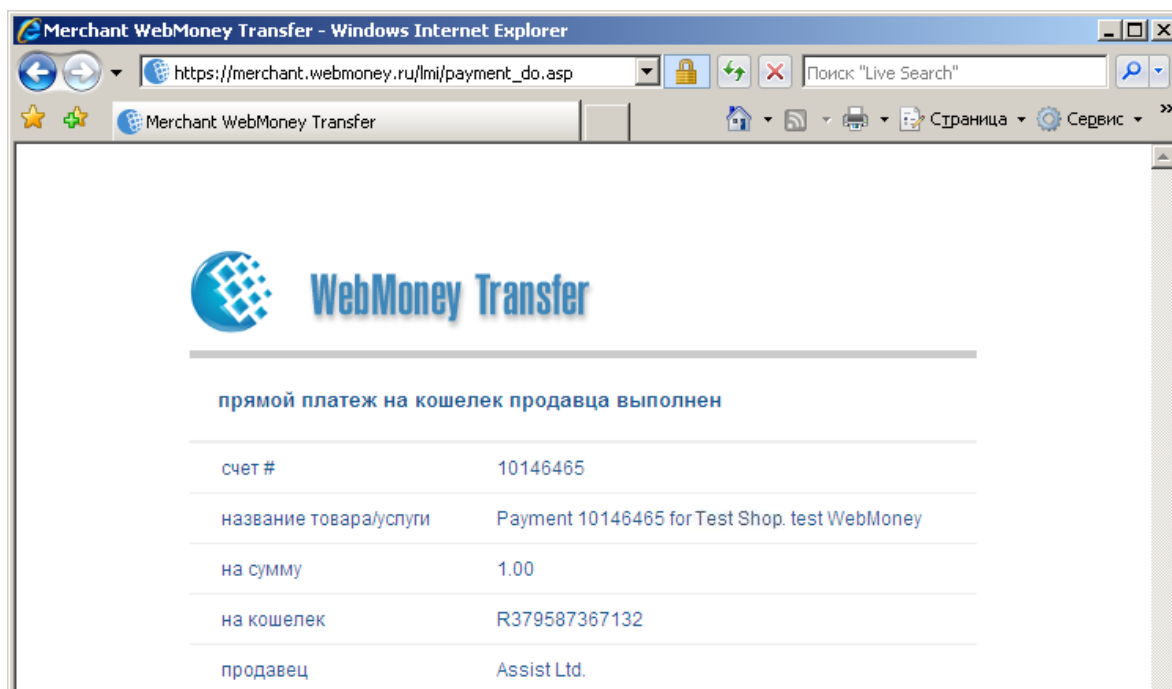
Затем пользователю нужно нажать кнопку «Далее» и в открывшемся окне ввести защитный код.



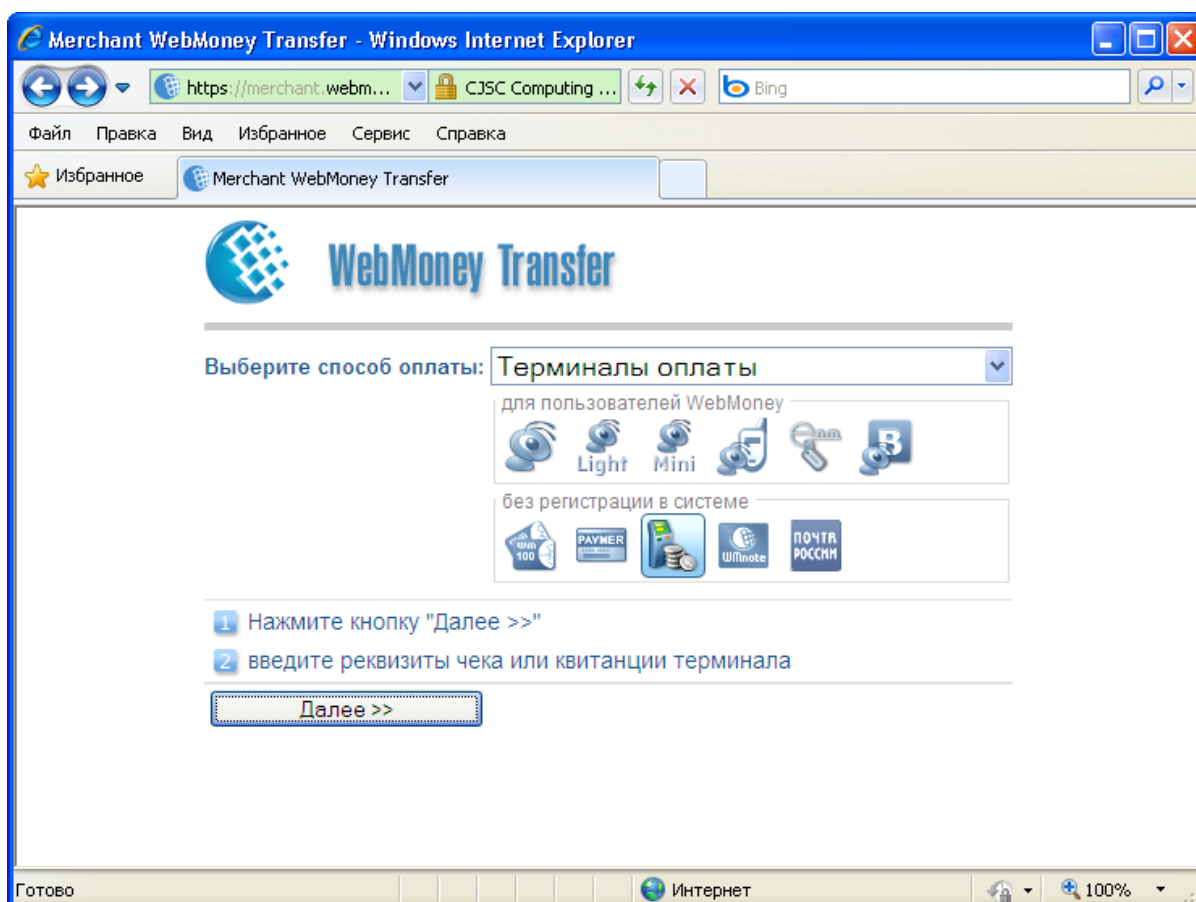
После авторизации нужно выбрать кошелек, с которого будет произведена оплата, и нажать кнопку «Платеж подтверждаю»:



После выполнения оплаты открывается страница результата платежа:



При выборе способа оплаты "Терминал оплаты" оплата производится чеком или квитанцией терминала.



Пользователю нужно нажать кнопку "Далее", чтобы ознакомиться с инструкцией по дальнейшим действиям. На странице появится информация о терминалах оплаты Элекснет и других подходящих для внесения наличных средств терминалах.



При оплате через терминал пользователю нужно указать номер кошелька продавца R379587367132. После проведения оплаты необходимо сохранить чек, выданный терминалом.

Если у пользователя уже есть чек или квитанция терминала, то на открывшейся странице ему нужно будет ввести реквизиты чека или квитанции и нажать кнопку «Передать реквизиты чека».



Если Вы ЕЩЕ НЕ ПРОВОДИЛИ ОПЛАТУ, то Вам необходимо произвести ее на кошелек продавца R379587367132, учитывая следующие нюансы в зависимости от выбранного способа:

- [Получить квитанцию на оплату в отделении почты РФ](#)
- [Прочитать подробности, о получении реквизитов чека в терминале Элекснет](#)
- [Прочитать подробности, о получении реквизитов чека в других терминалах](#)

Обращаем Ваше внимание, что в данный момент заплать квитанциями (чеками) полученными в терминалах или кассах, работающих с системами E-roff (имеющих на терминале логотип ) , ОСМП {Qiwii/Киви} (имеющих на терминале логотип ) - **НЕЛЬЗЯ**.

Если Вы УЖЕ ПРОИЗВЕЛИ ОПЛАТУ в [терминале Элекснет](#) или каком-либо другом терминале из [списка поддерживаемых терминалов](#) или через почту РФ на кошелек продавца R379587367132 и ИМЕЕТЕ НА РУКАХ чек терминала или банкомата ( или квитанцию об оплате терминала, банкомата, почтового отделения), то для успешного завершения платежа введите пожалуйста информацию с чека (квитанции) в поля представленные ниже:

Тип чека или квитанции (где Вы производили оплату):

- терминалы Элекснет  
 другие терминалы  
 квитанция Почты РФ

Чек No (4 цифры для терминалов Элекснет) или Код платежа (16 символов для почты РФ и других терминалов)

Если у Вас на чеке полученном при оплате в терминале, банкомате, кассе - нет данного номера чека или кода платежа (напечатан не разборчиво или его просто нет), либо Вы его потеряли, либо при оплате через Почту РФ Вы потеряли, сгенерированный для Вас при получении квитанции на оплату 16-символьный код платежа, то обратитесь пожалуйста к странице [РОЗЫСКА ПЛАТЕЖА](#). На данной странице для Вас также будет доступна процедура восстановления кода платежа на мобильный телефон, если Вы указали его номер в терминале при платеже или в процессе генерации квитанции при оплате через Почту РФ.

Терминал No (указывать только для терминалов Элекснет! для остальных оставить пустым)

Дата чека или квитанции (например 31/01/2009)

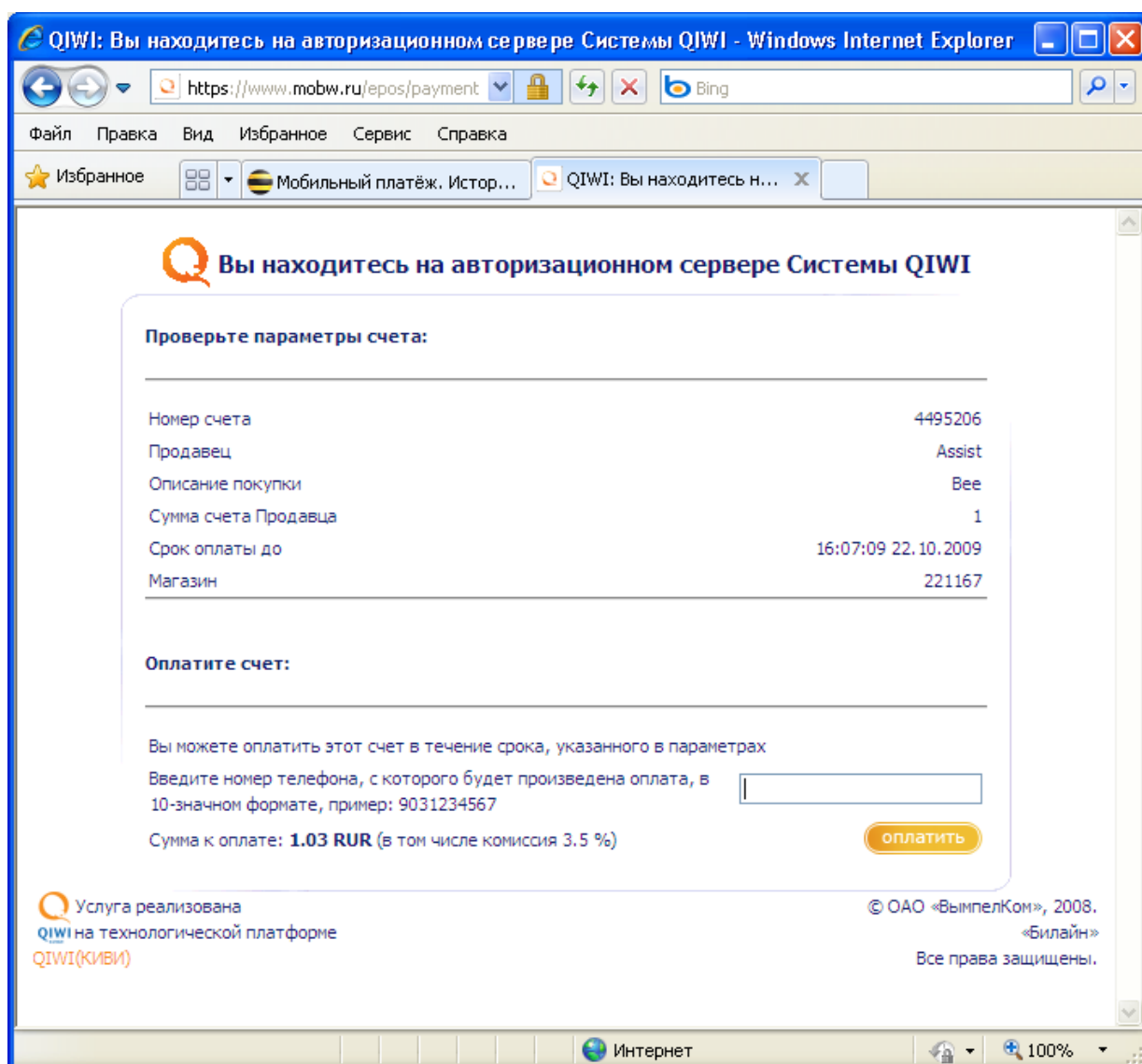
 /  / 

После успешного завершения оплаты на e-mail пользователя придет уведомление от системы ASSIST с данными оплаты.

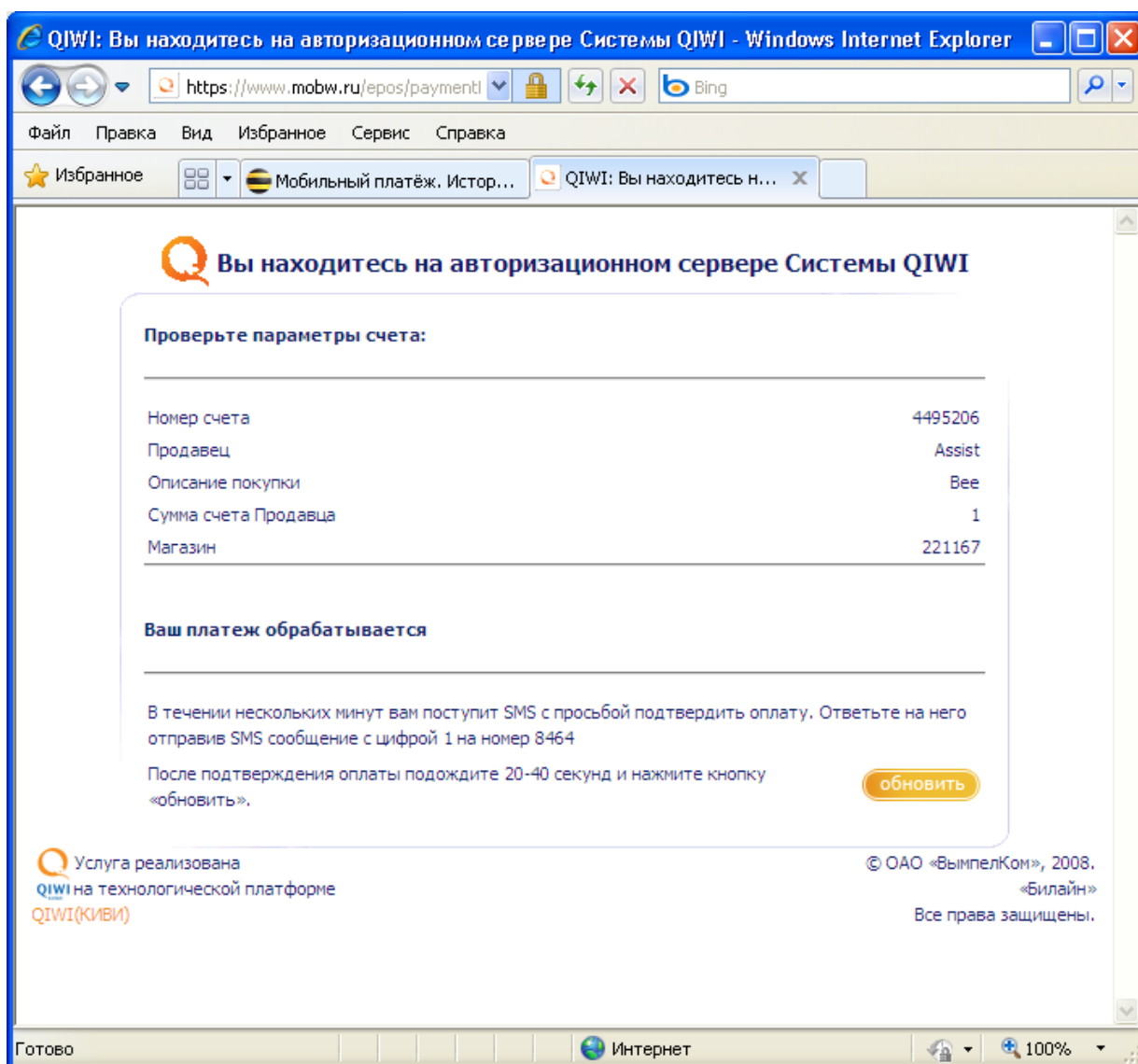
При использовании данного способа оплаты система WebMoney взимает дополнительный процент. Убедительная просьба уточнить в службе поддержки системы WebMoney точную сумму для внесения в терминал оплаты, с учетом всех комиссий.

### 3. Мобильный платеж. Интернет (Билайн)

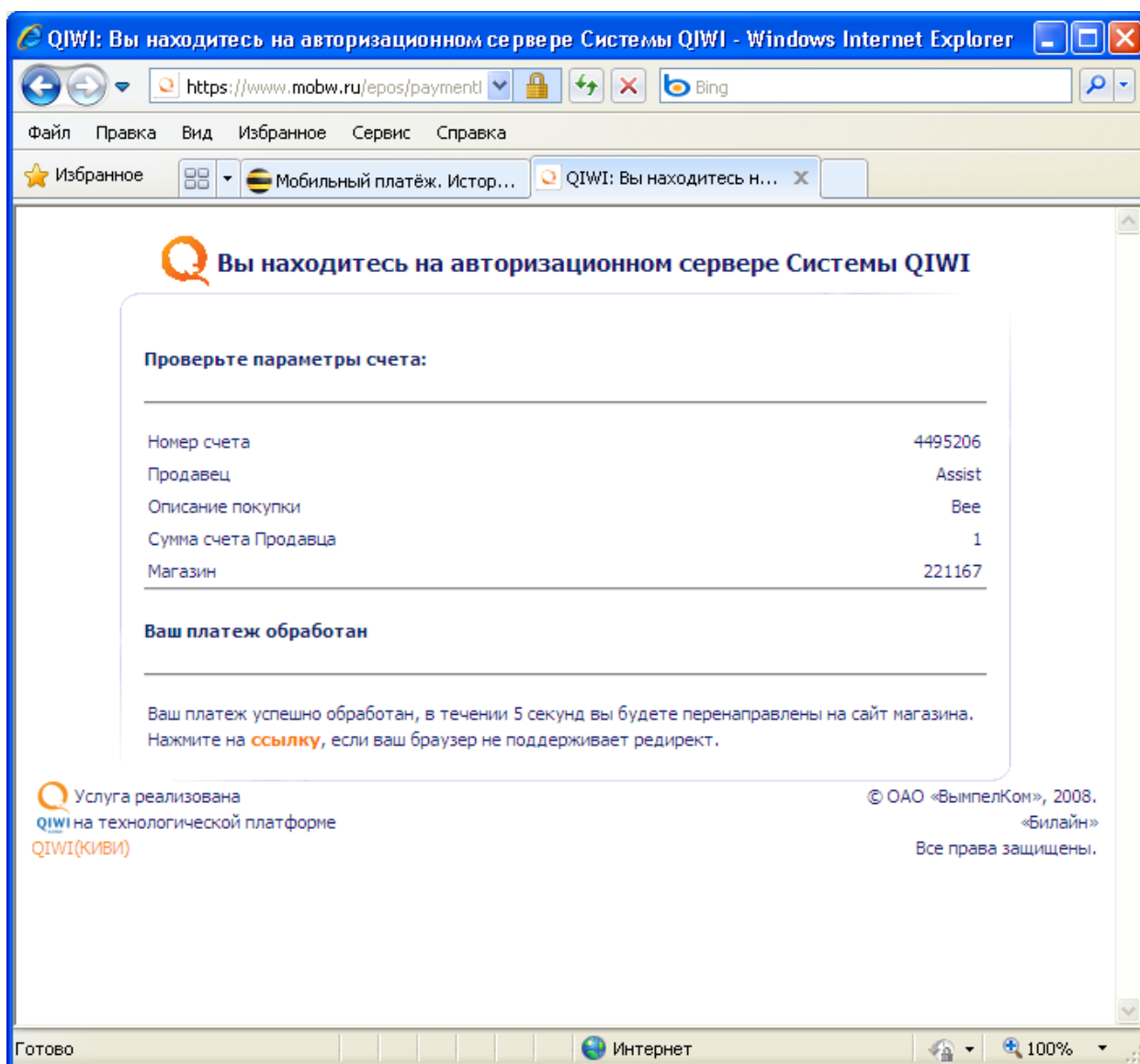
При выборе платежного средства "Мобильный платеж. Интернет (Билайн)" пользователь направляется на авторизационную страницу платежной системы QIWI, где ему предлагается ввести номер телефона, со счета которого абонент Билайн может оплатить товар или услугу:



Для совершения оплаты пользователю нужно ввести номер телефона (10 цифр) и нажать кнопку «Оплатить», после чего отправить SMS сообщение, подтверждающее оплату:



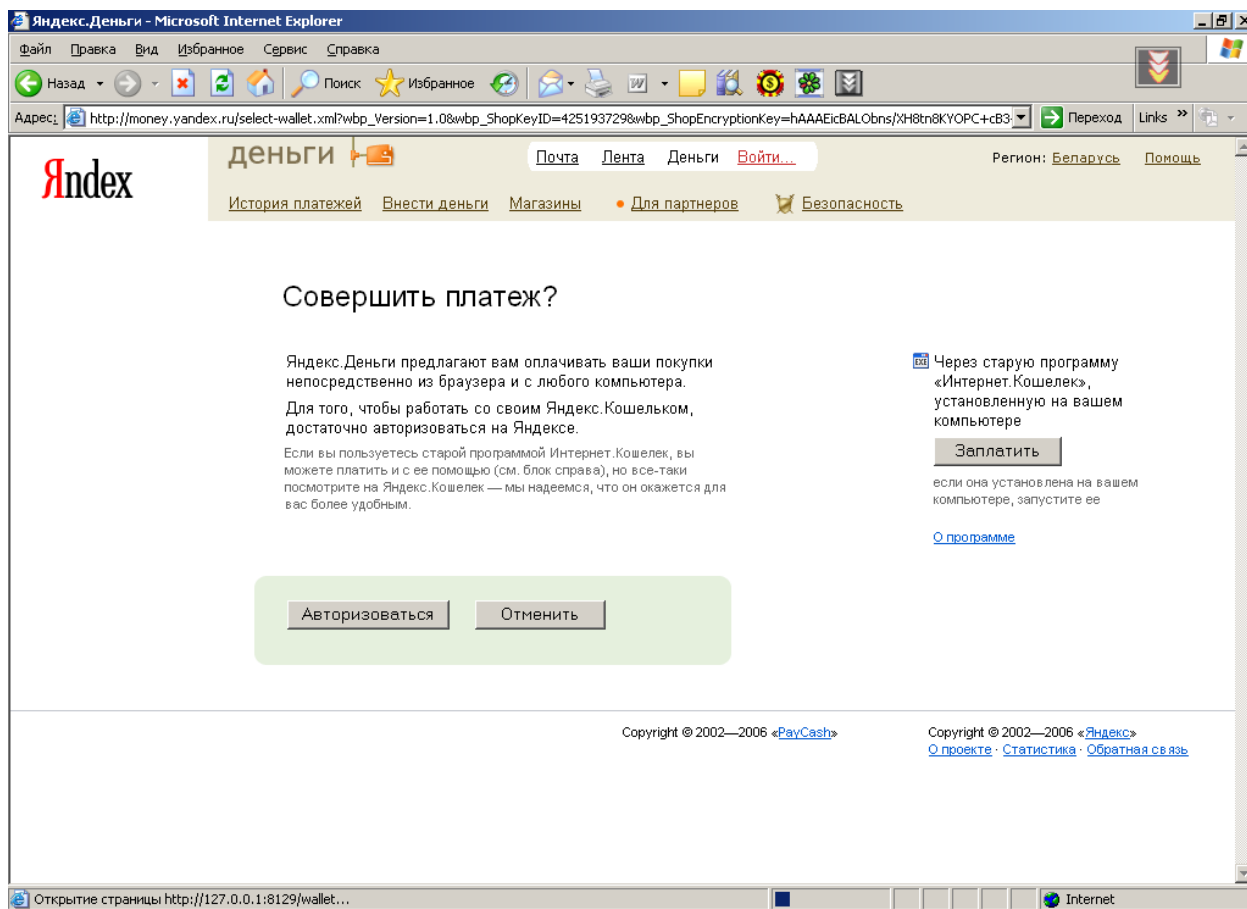
После подтверждения оплаты и обновления страницы откроется страница результата платежа:



Затем пользователь перенаправляется на сайт Интернет-магазина.

## 4. Яндекс.Деньги

При выборе платежного средства Яндекс.Деньги пользователь направляется на страницу системы Яндекс:

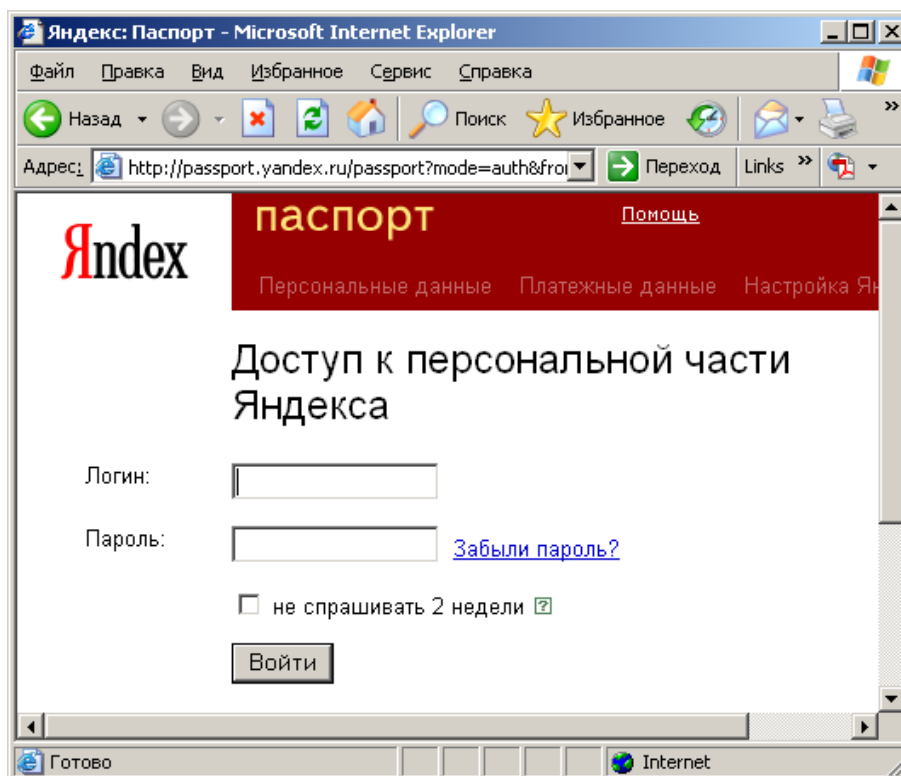


Пользователь должен выбрать интерфейс, которым он пользуется:

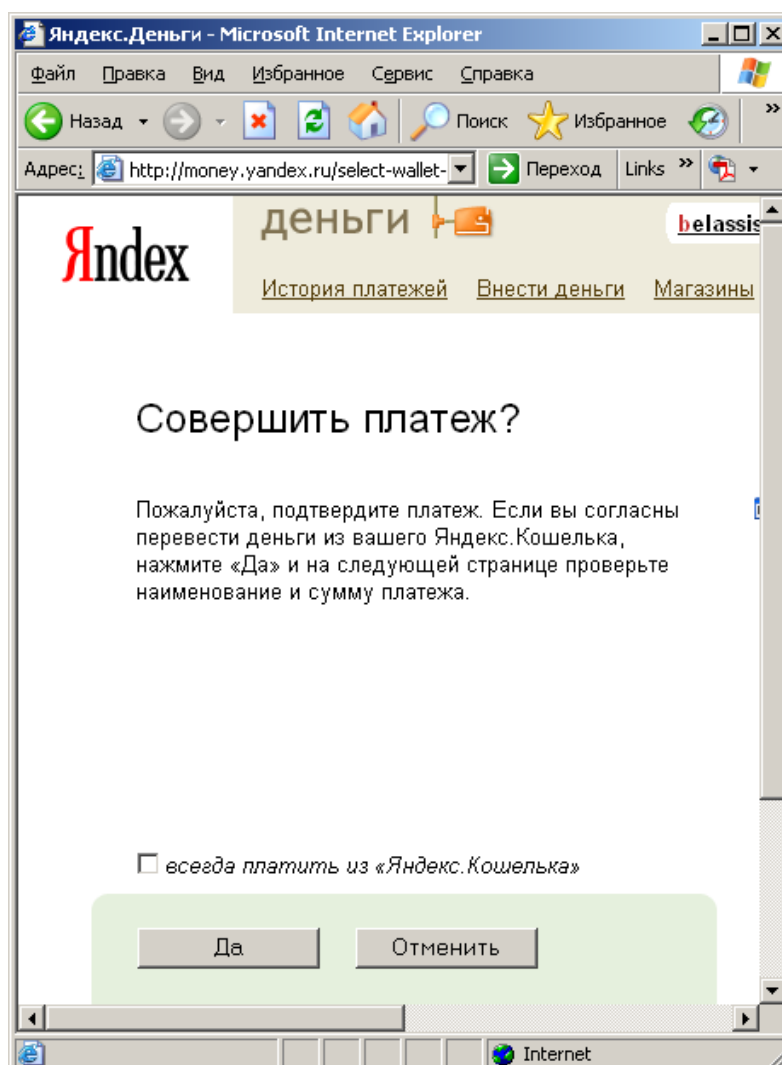
- «Яндекс.Кошелек» (web - интерфейс);
- «Интернет.Кошелек» (программа, установленная на компьютер пользователя).

### 4.1 Яндекс.Кошелек (web – интерфейс)

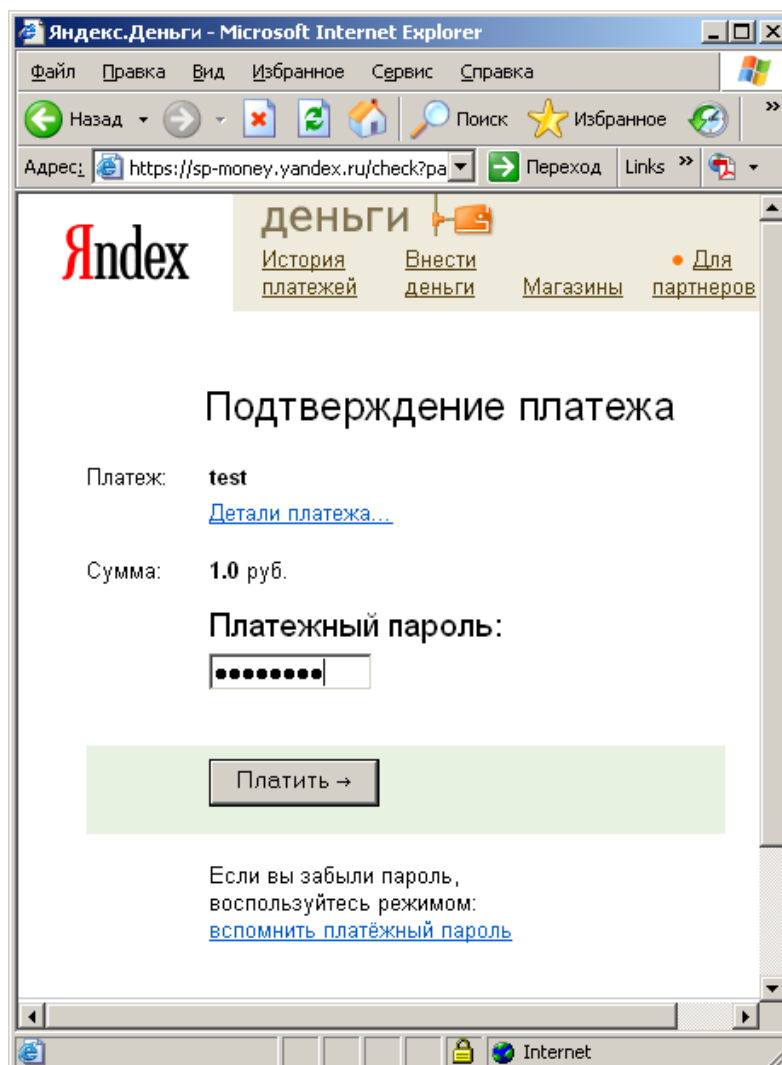
Если пользователь использует Яндекс.Кошелек, то для совершения платежа ему необходимо нажать кнопку «Авторизоваться». После этого он попадает на авторизационную страницу Яндекс, где ему предлагается ввести свой логин и пароль для доступа к персональной части Яндекса:



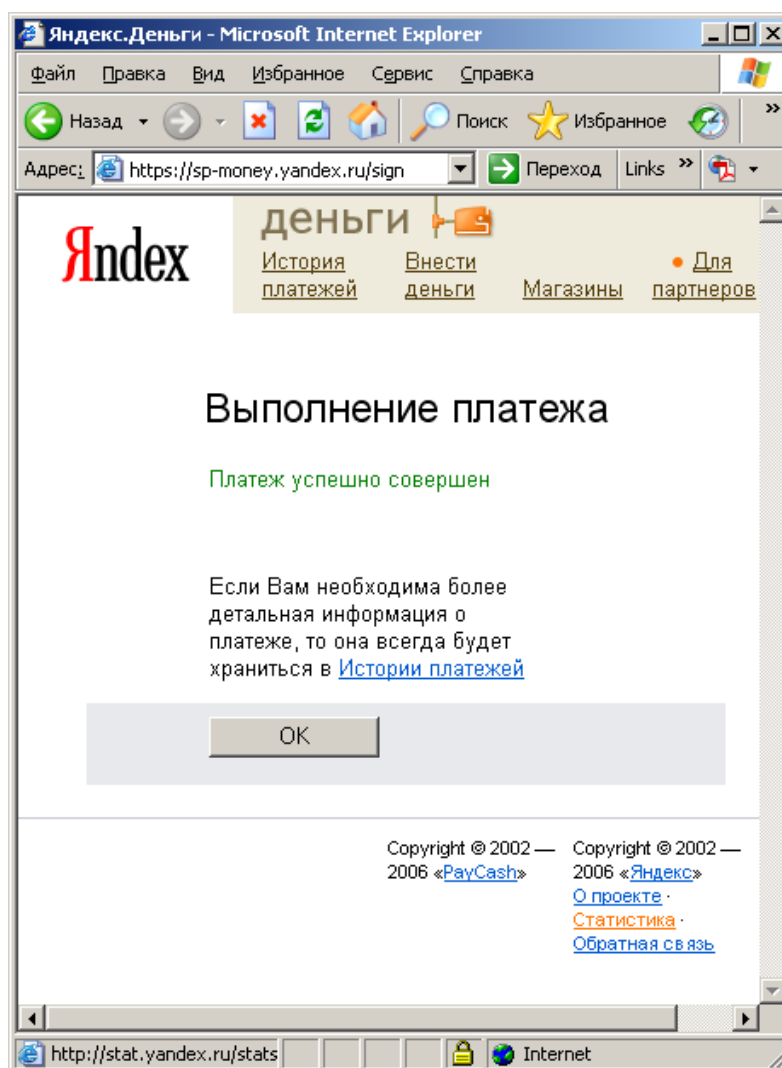
После входа в систему пользователю предлагается подтвердить платеж:



Если пользователь действительно хочет совершить платеж, ему необходимо нажать кнопку «Да». После этого он попадает на страницу ввода платежного пароля:

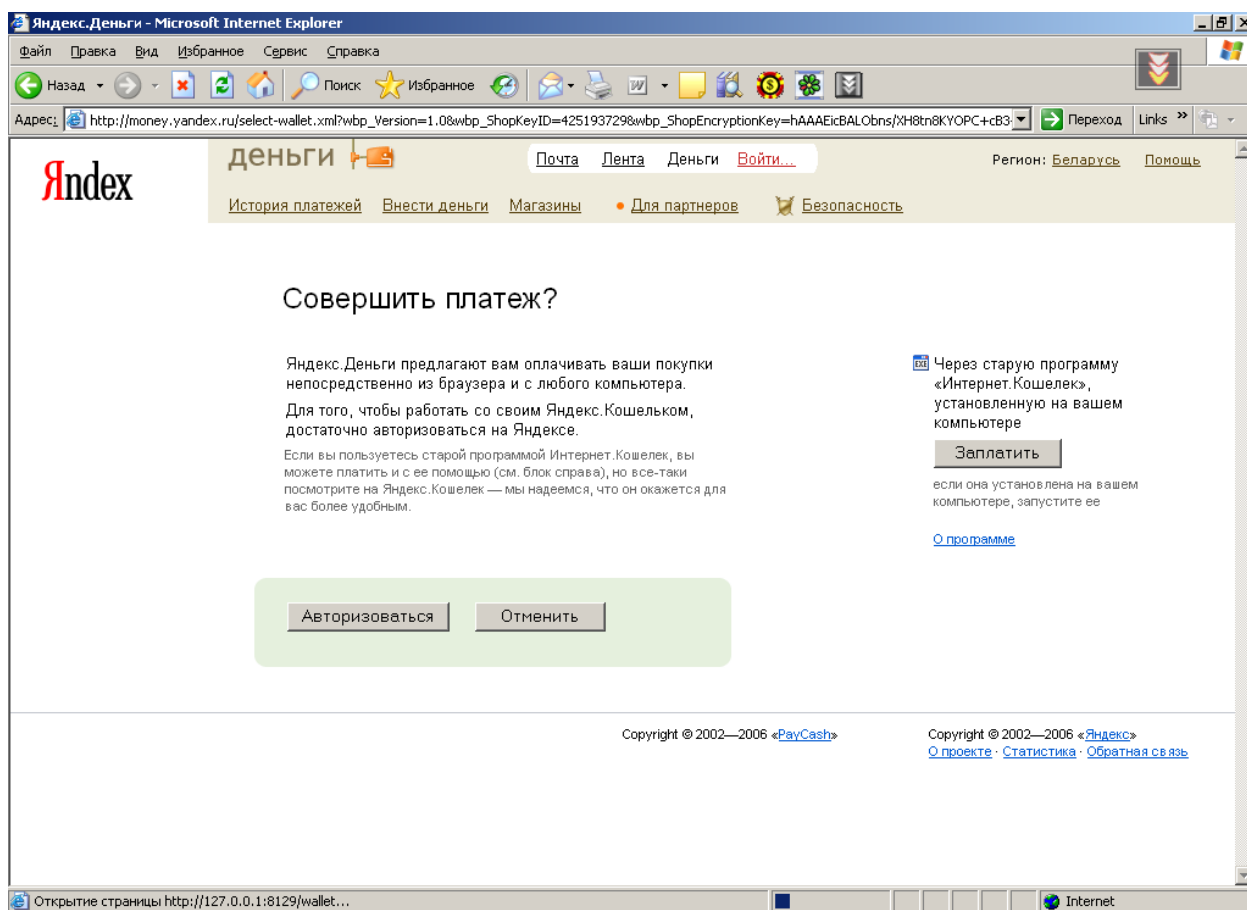


Пользователь вводит свой платежный пароль и нажимает кнопку «Платить». Далее открывается страница с результатами платежа:

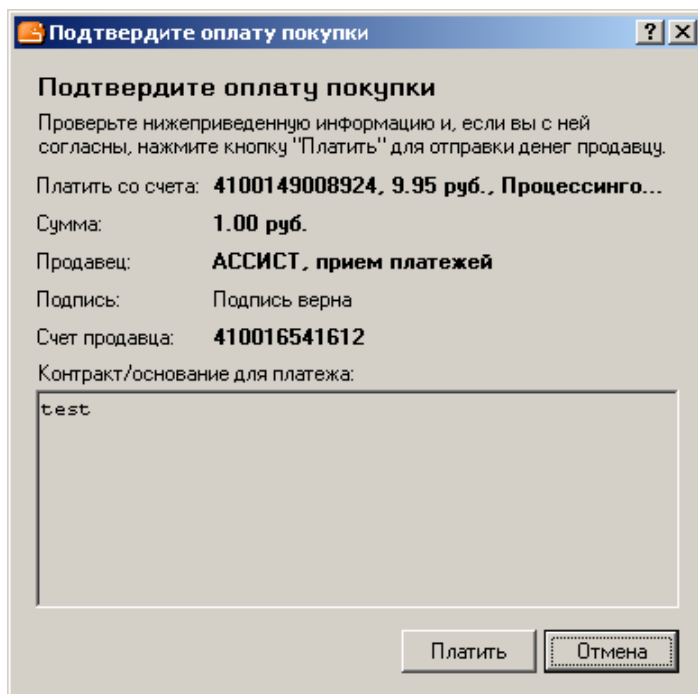


#### 4.2 Интернет.Кошелек (программа, установленная на компьютер пользователя)

Если пользователь использует программу «Интернет.Кошелек», для совершения платежа ему необходимо нажать кнопку «Заплатить» в правой части окна. При этом программа «Интернет.Кошелек» обязательно должна быть запущена!



После нажатия кнопки «Заплатить» пользователю на его электронный кошелек отправляется сообщение для подтверждения оплаты:



Если пользователь действительно хочет совершить оплату, ему необходимо нажать кнопку «Платить». Происходит оплата заказа, в нижней части программы «Интернет.Кошелек» отображается результат платежа:

